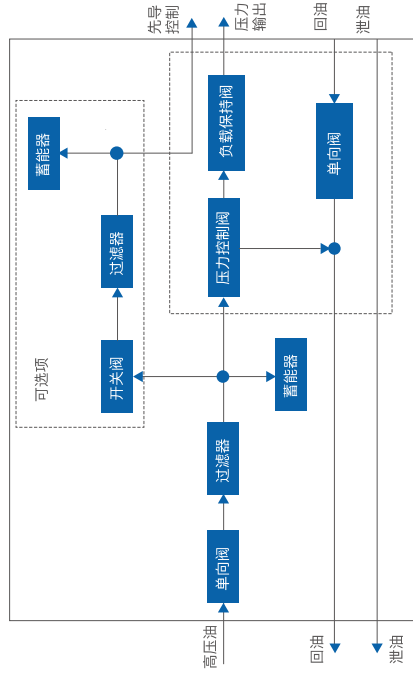


## 控制模块配置

规格	一组	二组	三组	四组
FHDM40	1x40L/min	2x40L/min	3x40L/min	4x40L/min
FHDM80	1x80L/min	2x80L/min	3x80L/min	4x80L/min
FHDM160	1x160L/min	2x160L/min	3x160L/min	NA
FHDM320	1x320L/min	2x320L/min	NA	NA

## 液流流程图



特性	优点
“安全组件”选项	子站内提供安全阀，并用一路先导油路来控制子站的通断功能
可以选择1到4个控制子站	灵活选择不同数量的控制站，服务于多个独立的应用
“软启动”，压力从“低到高”的软过渡	“软启动”将创造一个平缓的启动到正式工作的过程，这对易碎测试件尤为重要，消除振动和冲击，保护试样受损，获得更精确的测试结果，低压力测试范围(35-70bar)，创造了一个从低到高的软过渡时间，并且选择一个好的工作点来平衡安全性和调试精度；
卸荷和切断功能	快速卸荷执行器的压力，可以迅速将执行器从“压力模式”切换为“安全模式”
为执行器添加5um的二次过滤	尽可能的减小和消除油液中的颗粒污染

## 伺服液压站

## FN-HPU400



## 优势特点

- 结构紧凑、模块化设计、交货周期短
- 噪音等级≤75dB[1米以内]
- 双级油液过滤5μ、10μ
- 冷却方式：水冷/风冷
- 配置智能液压生命周期监测系统
- 集成油源电气控制[可选]

伺服动力单元是一种基于伺服电机泵组模块化的标准动力单元，适用于所有使用液压解决方案和需要压力流量供应单元的领域，例如，金属切削机床、木材加工机床、压力机、塑料加工机床等。

## 选型代码：

FN- HPU400 -		① 压力	② 流量	③ 冷却方式
1:	160bar	1:16L/min	1:风冷	
2:	210bar	2:20L/min	2:水冷	
3:	250bar	3:26L/min	3:油冷机	
		4:32L/min		
		5:40L/min		
		6:56L/min		
		7:64L/min		
		8:80L/min		
		9:92L/min		
		10:112L/min		
		11:126L/min		

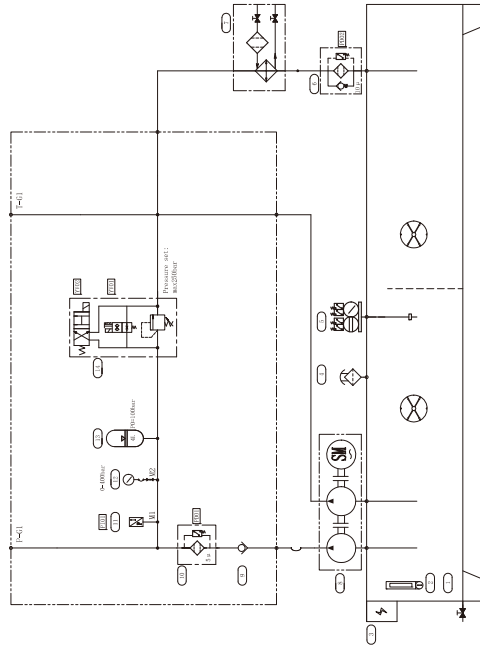
举例：FN-HPU400-2-3-1  
FN-HPU400-210-26-风冷

\*注：需要更大流量的液压站，请与福艾德联系可支持定制！

### 技术参数

产品代号	排量	转速[max]	流量[max]	压力[max]	装机功率	尺寸规格		
	cc/r	r/min	L/min	Mpa	kw	L	W	H
FN-HPU400-15-25	8	2000	16	24	8	1500	1000	1500
FN-HPU400-20-25	10	2000	20	24	12.4	1500	1000	1500
FN-HPU400-25-25	13	2000	26	24	12.4	1500	1000	1500
FN-HPU400-30-25	16	2000	32	25	17.8	1500	1000	1500
FN-HPU400-40-25	20	2000	40	25	21.4	1500	1000	1500
FN-HPU400-55-25	28	2000	56	24	25.2	1500	1000	1500
FN-HPU400-60-25	32	2000	64	25	35.2	1700	1000	1600
FN-HPU400-80-25	40	2000	80	25	47.5	1700	1000	1600
FN-HPU400-90-25	46	2000	92	25	47.5	1700	1000	1600
FN-HPU400-110-25	56	2000	112	25	58.6	1700	1000	1600
FN-HPU400-120-25	63	2000	126	24	58.6	1700	1000	1600

### 原理图



### 技术参数

技术参数 (对于超出这些参数的应用要求, 请咨询公司)

液压油	矿物油HLP 按DIN 51 524第2部分 用于工作温度为50°CISO VG46 DIN 51 519 (其它液压油按规定)
泵型号	内啮合齿轮泵AGP系列
电机泵组	伺服电机 + 伺服油泵
过滤/冷却循环模块	双级过滤: 5μ+10μ水冷却热模块
工作压力(绝对值)	入口 Pmin-max bar 0.8至30 出口 Pmax bar 250 泄油口 Pmin-max bar 2 °C -25至80
液压油温度范围	当用矿物油HLP 按 DIN 51 524运行时, 液压泵站的最佳运行温度范围为40°C和50°C。 在连续运行期间, 工作温度不能超过70C。
油液清洁等级按ISO标准	最大的油液污染值按ISO 4406 (C) 及根据液压系统的要求 <sup>1)</sup>
安全压力	250
粘度范围	v mm <sup>2</sup> /s 最佳为16至36 v mm <sup>2</sup> /s 短期在10至1000
电机型号	交流永磁伺服电机
电压	u v 380/440[其它要求请咨询公司]
转速	n min <sup>-1</sup> max2000
防护等级	IP55
旋向	反时针方向(M(传动轴上看))
空气滤清器	μm 10
回油滤油器	μm 10
表面保护	高压过滤器 5μm 用环氧树脂漆 按RAL 5009(RN 123.01)
管道系统型号	安装按DIN 2353轻/重系列型号

<sup>1)</sup>在液压系统中必须达到元件要求的清洁度, 有效的过滤防止出现问题, 也延长了元件的使用寿命。



## 伺服动力单元部件名称

