

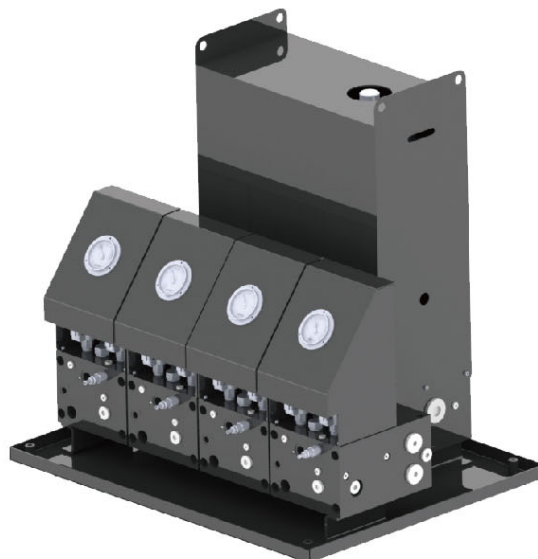
液压分油子站

当你需高性能控制和灵活设计时，福艾德会给您提供专业的指导，通过合作，我公司会给您提供一流的技术解决方案，我们会帮助您克服工作中的困难，提高您的设备性能，实现更高的工作效率；

福艾德液压分流子站专门为测试单个动作执行器而设计，福艾德液压子站（FHDM）通过液压子站可以将执行器和动力站以及其他执行元件隔离开，设计用于在210bar或者280bar液压系统压力下工作，最大额定流量范围为40至320L/min,最多可以连接4个控制站，FHDM可以为测试系统提供开关/低压/高压控制的分流系统，从而建立平滑的高低压切换，避免测试系统在高低压切换时的冲击带来损坏；

安全：提供压力安全阀，可以将执行器在安全压力范围内工作；

隔离：用一路先导控制，可以将执行器完全和其余油路隔离开，并且可以立即停止执行器的动作；



特性	优点
“安全组件”选项	子站内提供安全阀，并用一路先导油路来控制子站的通断功能
可以选择1到4个控制子站	灵活选择不同数量的控制站，服务于多个独立的应用
“软启动”，压力从“低到高”的软过渡	软启动”将创造一个平缓的启动到正式工作的过程，这对易碎测试件尤为重要，消除振动和冲击，保护试样受损，获得更精确的测试结果，低压测试范围从（35-70bar),创造了一个从低到高的软过渡时间，并且选择一个好的工作点来平衡安全性和调试精度；
卸荷和切断功能	快速卸荷执行器的压力，可以迅速将执行器从“压力模式”切换为“安全模式”
为执行器添加5um的二次过滤	尽可能的减小和消除油液中的颗粒污染

技术参数

规格	FHDM40	FHDM80	FHDM160	FHDM320
子站数量	1到4	1到4	1到3	1到2
额定流量	40L/min	80L/min	160L/min	320L/min
低压设定	35bar	35bar	35bar	35bar
	电磁控制			
低压控制	是	是	是	是
高压控制	是	是	是	是
电压	24VDC	24VDC	24VDC	24VDC
最大电流	1A	1A	1A	1A
	过滤			
压力油	5um	5um	5um	5um
	蓄能器			
主油路	2.5L	2.5L	6L	6L
先导油路	NA	NA	0.5L	0.5L

技术参数

油液温度	24到57℃
介质	ISOVG32或者ISOVG46或者等同性能介质
清洁度	ISO 4406(SAEJ1165) 15/14/11 (NAS 5)
密封材料	NBR
最大压力（出场设定）	315bar

